

In maart 2017 verscheen de tweede editie van *De Loop van de Hunebedden* waarin we de wijzigingen die op dat moment bekend waren, uiteraard meegenomen hebben. Op dit blad geven we steeds aan voor welke editie de routewijziging bedoeld is. Op het labeltje aan de ringband en achterin in het colofon van het boekje kun je vinden van welke editie jouw exemplaar is!

Let op: In deze routewijzigingen vind je o.a. een vrijwel geheel nieuwe route voor etappe 15!

ETAPPE 1 ASSEN - GASTEREN

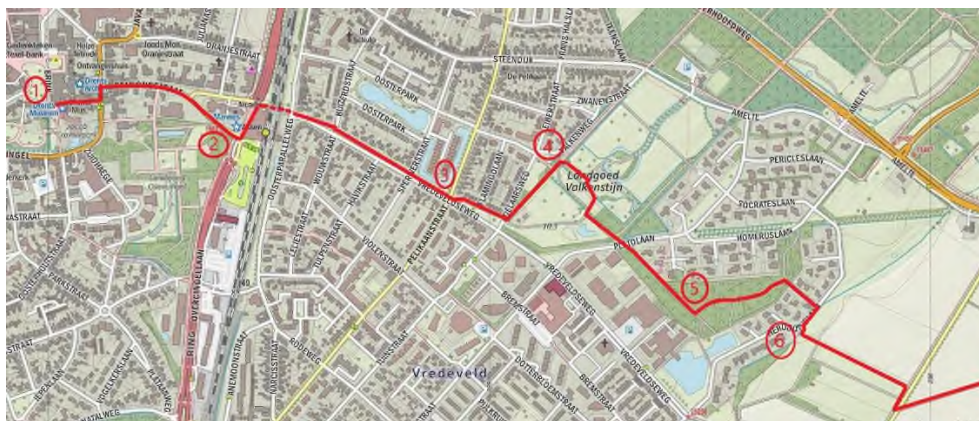
WIJZIGING VOOR EERSTE ÉN TWEDE EDITIE!

ROUTEWIJZIGING IN STATIONSGBIED (28 JULI 2023)

Vanwege grote veranderingen de afgelopen jaren in het Asser stationsgebied veranderen we de punten [1] tot en met [5] in de volgende nieuwe routebeschrijving. *Zie ook het kaartje op de volgende pagina.*

- [1]** Vanuit ingang museum RA, Kloosterstraat. Einde weg LA en direct RA, Stationsstraat.
- [2]** Ga voor ingang station LA en direct RA door tunnel. Neem trap naar boven. Hierna RD, Vredeveldseweg (links lopen). Einde trottoir RA en direct LA (blijf links lopen).
- [3]** Op tweede kruising RD. Na huisnummer 53 straat oversteken en dan over pad LA.
- [4]** Tweede pad RA. Op driesprong RD. Na bruggetje LA. Steek doorgaande weg over.
- [5]** Eerste pad LA. Hierna tweede pad RA. Op verharde weg RA.

ROUWUWZIGINGEN LOOP LANGS DE HUNEBEDDEN (241010, blad 2)



WUWZIGING VOOR EERSTE ÉN TWEEDE EDITIE!

VERDUWELUJING TEKST BIJ [11] EN [12] (15 MEI 2017)

We zijn door enkele wandelaars geattendeerd over een onduwdelijkheid op het Ballooërveld.

- 11** De laatste aanwijzing vervalt en wordt:
Op Y-splitsing RD.
- 12** De derde en vierde aanwijzing wijzigen in:
Op splitsing van het pad rechts aanhouden. Volgende splitsing links aanhouden. Pad blijven volgen, in 'kuil' RD.

ETAPPE 2 GASTEREN - WESTLAREN

WIJZIGING ALLEEN VOOR EERSTE EDITIE!

VERDUIDELIJKING BIJ [5] (28 JULI 2016)

In verband met een onduidelijkheid in [5] hebben we de omschrijving aangepast.

- 5** De derde aanwijzing 'Einde pad RA, Heideweg' wordt:
Na zomerhuisje nummer 83 RA, Heideweg.

ETAPPE 3 WESTLAREN - ANNEN

WIJZIGING VOOR EERSTE ÉN TWEEDE EDITIE!

ROUWUIZIGING IN DE VIJFTIG BUNDER BIJ [2] (29 JANUARI 2021)

Door boswerkzaamheden in De Vijftig Bunder hebben we de route enigszins aangepast. De aanwijzingen van [2] vervallen tot en met 'Na overstapje op de weg RA' en worden:

- 2** **Ga 100 m na huisje aan linkerkant RA De Vijftig Bunder op. Pad langs sloot volgen (voormalige tankgracht uit Tweede Wereldoorlog). Na 500 m bij paaltje met rode pijl LA dóór droge sloot. RD over heideveld. Bij paaltje met rode pijl RA en na 20 m LA vóór afrastering. Pad langs bos volgen. Terrein LA verlaten na klaphek. Op verharde weg RA.**

WIJZIGING VOOR EERSTE ÉN TWEEDE EDITIE!

**ROUTEWIJZIGING VOOR WANDELAARS MET HOND BIJ [8]
(15 NOVEMBER 2022)**

In De Strubben-Kniphorstbosch graast binnen de afrastering al jaren een kudde schapen, soms aangevuld met heidekoeien. Tot begin 2022 waren aangelijnde honden hier welkom, maar sindsdien mogen er geen honden meer binnen de afrastering komen.

Bij [8] blijven de eerste twee aanwijzingen bestaan, [9] vervalt en ook de eerste aanwijzing van [10]. De nieuwe tekst van [8] en [10] wordt:

- 8** Bij breed zandpad RD. Na huisnr. 43 rechts aanhouden. Dit brede pad blijven volgen tot doorgaande weg en daar LA. Aan overkant van huisnr. 56 vóór hek RA (smal pad langs afrastering). *(Bij eerste hek 300 m LA voor bezoek aan hunebed D7)* Bij tweede hek RA over parkeerplaats. Op brede zandweg LA.
- 10** Direct na Galgenberg heuvel (met markesteen) RA. Eerste zijpaadjes negeren. Na 100 m bij paal met lichtgroene kop LA.

WIJZIGING ALLEEN VOOR EERSTE EDITIE!

VERANDERING IN PAALTJESROUTE BIJ [10] en [11] (28 JULI 2016)

In de laatste aanwijzing van [10] staat dat je bij een paaltje met rode kop LA moet. Deze Staatsbosbeheer-wandeling bestaat niet meer! De nieuwe wandeling heeft paaltjes met een lichtgroene kleur...

Ook bij [11] is het paaltje met rode kop weg, maar je moet hier wel linksaf gaan.

ETAPPE 4 ANNEN - EEXTERHALTE

WIJZIGING VOOR EERSTE ÉN TWEEDE EDITIE!

VERANDERING IN PAALTJESROUTE BIJ [3] (1 MEI 2021)

De bij [3] genoemde paaltjes van een Staatsbosbeheer-wandeling hebben inmiddels een geel/groene kop gekregen.

WIJZIGING VOOR EERSTE ÉN TWEEDE EDITIE!

ROUTEWIJZIGING BIJ [5] (3 APRIL 2020)

Omdat bij [5] de privé-begraafplaats niet meer voor het publiek toegankelijk is, hebben we hier de route moeten wijzigen.

- 5** Steek klinkerweg over naar zandpad. Bij begin bos RD, later RD langs hek.

WIJZIGING VOOR EERSTE ÉN TWEEDE EDITIE!

VERDUIDELIJKING BIJ [6] EN [7] (1 MEI 2021)

De bij [6] en [7] genoemde vakstenen met nummer 36 zijn erg begroeid en niet duidelijk zichtbaar meer.

- 6** De eerstgenoemde vaksteen 36 is de eerste viersprong waar je LA kunt.
De tweede steen staat op de volgende viersprong.

ETAPPE 7 ODOORN - EMMEN

WIJZIGING ALLEEN VOOR EERSTE EDITIE!

VERDUIDELIJKING BIJ [8] (28 JULI 2016)

- 8** Bovenaan de tweede bladzijde staat '*Einde fietspad RD*'. Wijzig dit in:
Einde pad op fietspad RD.
Ter verduidelijking: je moet verderop ongeveer 150 meter langs de asfaltweg lopen tot de tweede driesprong!

WIJZIGING VOOR EERSTE ÉN TWEEDE EDITIE!

VERDUIDELIJKING BIJ [13] (8 MAART 2021)

In dit deel van het bos worden werkzaamheden uitgevoerd waardoor niet alle paden even duidelijk zijn. Ook zijn de paaltjes met gele kop niet meer aanwezig.

- 13** In de tekst staat '*Bij paaltjes met gele kop links aanhouden. Op viersprong breed zandpad RA*'. Duidelijker is:
Pad blijven volgen tot kruising met breed zandpad. Hier RA.

ETAPPE 8 EMMEN - NOORD-SLEEN

WIJZIGING VOOR EERSTE ÉN TWEDE EDITIE!

KLINKERWEG BIJ [3] ASFALTWEG (1 NOVEMBER 2021)

Bij [3] staat dat je na een walletje op een klinkerweg komt. Deze weg is inmiddels geasfalteerd.

WIJZIGING ALLEEN VOOR EERSTE EDITIE!

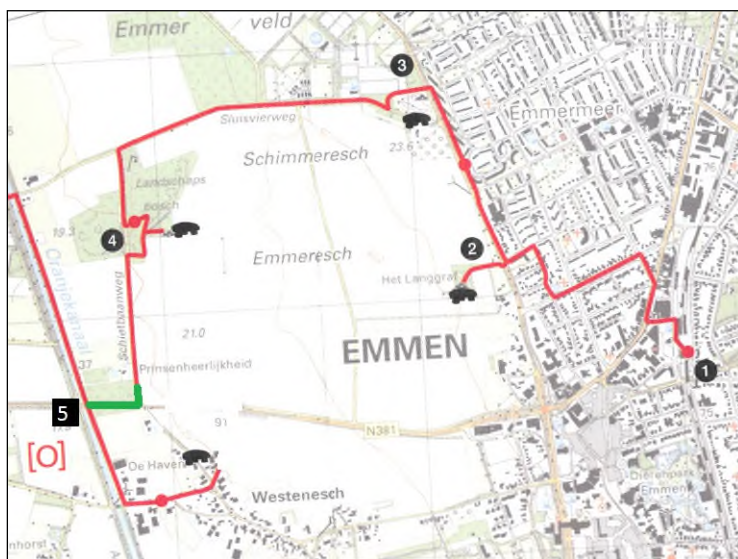
OVERSTEEK N381 NAAR WESTENESCH AFGESLOTEN (17 MEI 2017)

In 2017 is de oversteek over de N381 op weg naar Westenesch afgesloten. We hebben een alternatief gevonden dat helaas inhoudt dat je vanaf het Oranjekanaal even heen en terug moet naar hunebed D44.

Vervang de tekst [4] en [5] door de volgende nieuwe tekst:

- 4** Op volgende driesprong LA naar hunebed D42. Terug op bospad LA. Op asfaltweg LA. Bij snelweg RA.
- 5** Vóór kanaal LA. Bij brug LA. Bij 'brinkje' LA. Einde 'brinkje' schuin rechtdoor, Schietbaanweg. Hunebed D44 bij schuur boerderij aan linkerkant. Na hunebed teruglopen naar punt 5. Daar weg langs kanaal vervolgen. Einde zandweg brug oversteken en aan andere kant verder lopen. Onder viaduct Lutkeland door.

Op het kaartje hieronder zie je de routewijziging in het groen aangegeven.



ETAPPE 11 DRIJBER - SPIER

Startpunt Dorpshuis, Nijenloop 1, Drijber

Let op: GPS startpunt 52 47 29, 06 32 33

WIJZIGING VOOR EERSTE ÉN TWEEDE EDITIE!

ROUTEWIJZIGING BIJ [1] EN [2] (2 JUNI 2020)

Door de aanleg van nieuwe fiets- en wandelpaden op de VAM-berg hebben we de route op de VAM-berg aangepast. Feitelijk is de route over de berg voor wandelaars heel eenvoudig geworden. Je volgt namelijk één schelpenpad van begin tot eind. Het pad brengt je ook langs informatiecentrum De Blinkerd.

Gebruik onderstaand nieuwe kaartje. Let op: punt [2] staat op een andere plaats dan in het routeboek!

- 1** De laatste twee zinnen van deze aanwijzing vervallen.
- 2** De oude tekst vervalt en wordt vervangen door:
Op kruising LA over schelpenpad.
Einde pad RA.
Ongeveer na 20 m LA door klaphek en schelpenpad volgen.
Bij De Blinkerd bij bord Col du VAM RA door klaphek schelpenpad naar beneden vervolgen.
Via stapstenen over waterpartij en op fietspad LA.



ETAPPE 12 SPIER - ANSEN

Startpunt kruising De Steegde/Brinkkampen, Spier

Let op: **GPS startpunt 52 49 04, 06 28 02**

WIJZIGING VOOR EERSTE ÉN TWEEDE EDITIE!

MOGELIJKE OMLEIDING BIJ [5] (11 DECEMBER 2017)

Omdat een deel van de route bij [5] in een nat jaargetijde erg moeilijk begaanbaar is, hebben we een alternatief bedacht.

- 5** *Alternatief als route te nat is* Op viersprong RD. Einde zandweg RA over dam. Zandpad met naastliggend fietspad volgen, laatste stuk is verhard. Bij't Olde Posthuus RA. Bij tweede verharde weg RA, Waterleuzen. Einde weg RD langs afrastering.

Ga vervolgens verder met punt 6.

ETAPPE 13 ANSEN - HAVELTE

Startpunt Restaurant De Huiskamer, Kerkdijk 2, Ansen

Let op: **GPS startpunt 52 46 56, 06 20 02**

Eindpunt Theehuis Havelterberg, Van Helomaweg 47, Havelte

Let op: **huisnummer is 47**

WIJZIGING VOOR EERSTE ÉN TWEEDE EDITIE!

VERDUIDELIJING BIJ [1] EN [2] (7 JUNI 2022)

Een wandelaar maakte ons erop attent dat de verwijzing naar een bord van Het Drentse Landschap in [1] en [2] mogelijk voor wat verwarring zou kunnen zorgen.

- 1** Laatste aanwijzing wordt:
Op driesprong (met Madeweg) RD.
- 2** Eerste aanwijzing wordt:
Bij informatiepaneel Landgoed Rheebruggen bospad RA.

ETAPPE 14 HAVELTE - DIEVER

Startpunt Theehuis Havelterberg, Van Helomaweg 47, Havelte

Let op: huisnummer is 47

GPS startpunt 52 47 27, 06 12 57

ETAPPE 15 DIEVER - APPELSCHA

Startpunt Schultehuis/Oermuseum, Brink 7, Diever

GPS startpunt 52 51 18, 06 19 01

WIJZIGING VOOR EERSTE ÉN TWEEDE EDITIE!

NIEUWE ROUTE VOOR ETAPPE 15 (10 OKTOBER 2024)

Lange tijd waren er problemen met de route van etappe 15 vanwege ingrijpende werkzaamheden van Staatsbosbeheer in de boswachterijen Diever, Hoogersmilde en Appelscha, onder andere om er grote stiltegebieden in te richten.

We hebben een nieuwe etappe gemaakt die in het Drents-Friese Wold jammer genoeg niet meer over onze oorspronkelijke paadjes gaat, maar grotendeels de wandelknooppunten volgt.

Nieuwe lengte etappe: 22 km

Suggestie om de etappe te splitsen: grote parkeerplaats aan de weg van Terwisscha naar Wateren ter hoogte van het Canadameer, punt **6** in de etappe.

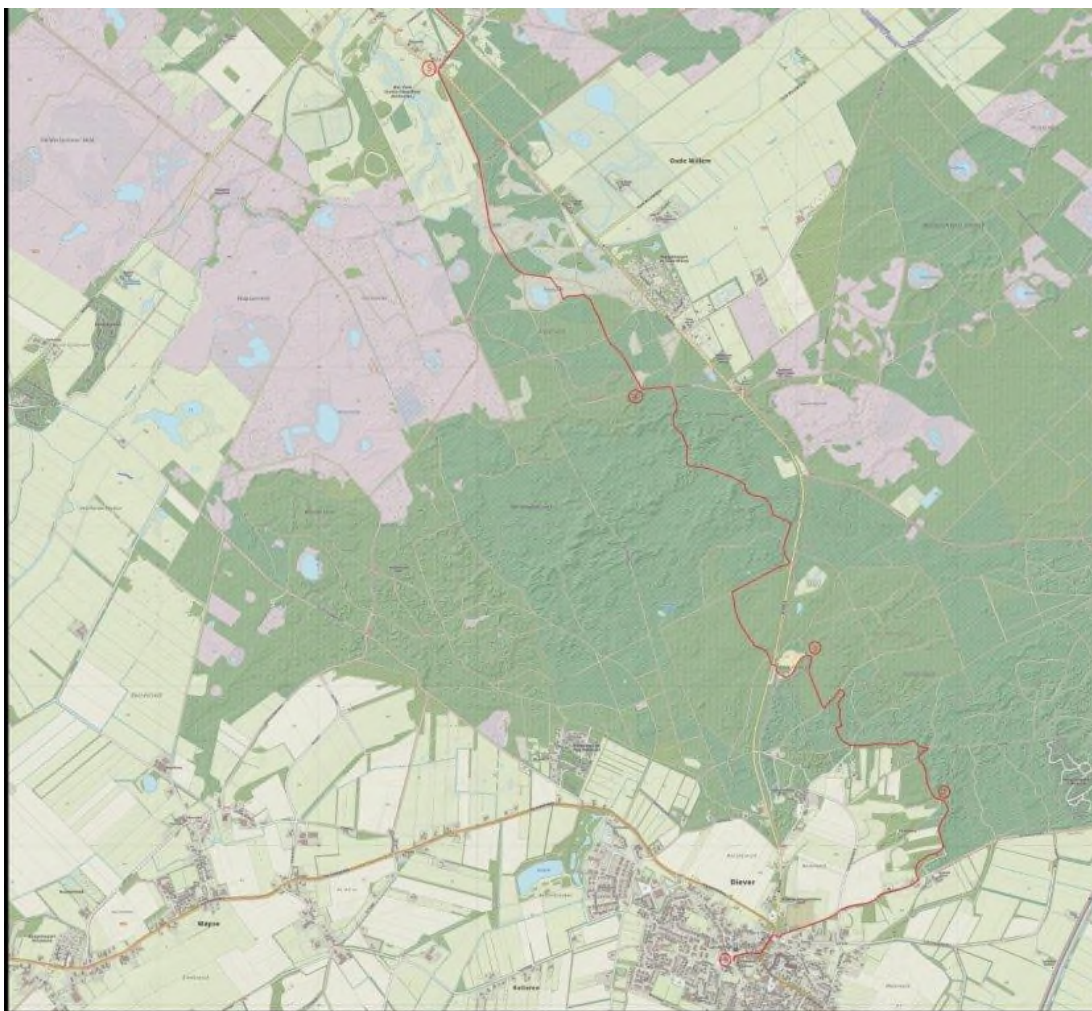
- 1 Vanaf Schultehuis/Oermuseum RA en vóór de kerk RA. Einde straat LA. Eerste straat RA, Kasteel. Hier vind je **KP 47**. Volg vanaf hier de route naar **KP 19** en vervolgens RD naar **KP28** langs **hunebed D52** en de **steenkistheuvel**.
- 2 Bij **KP 28** ga je via **KP 33** en **KP 38** richting **KP 25**.

ROUWUWIZIGINGEN LOOP LANGS DE HUNEBEDDEN [\(241010, blad 11\)](#)

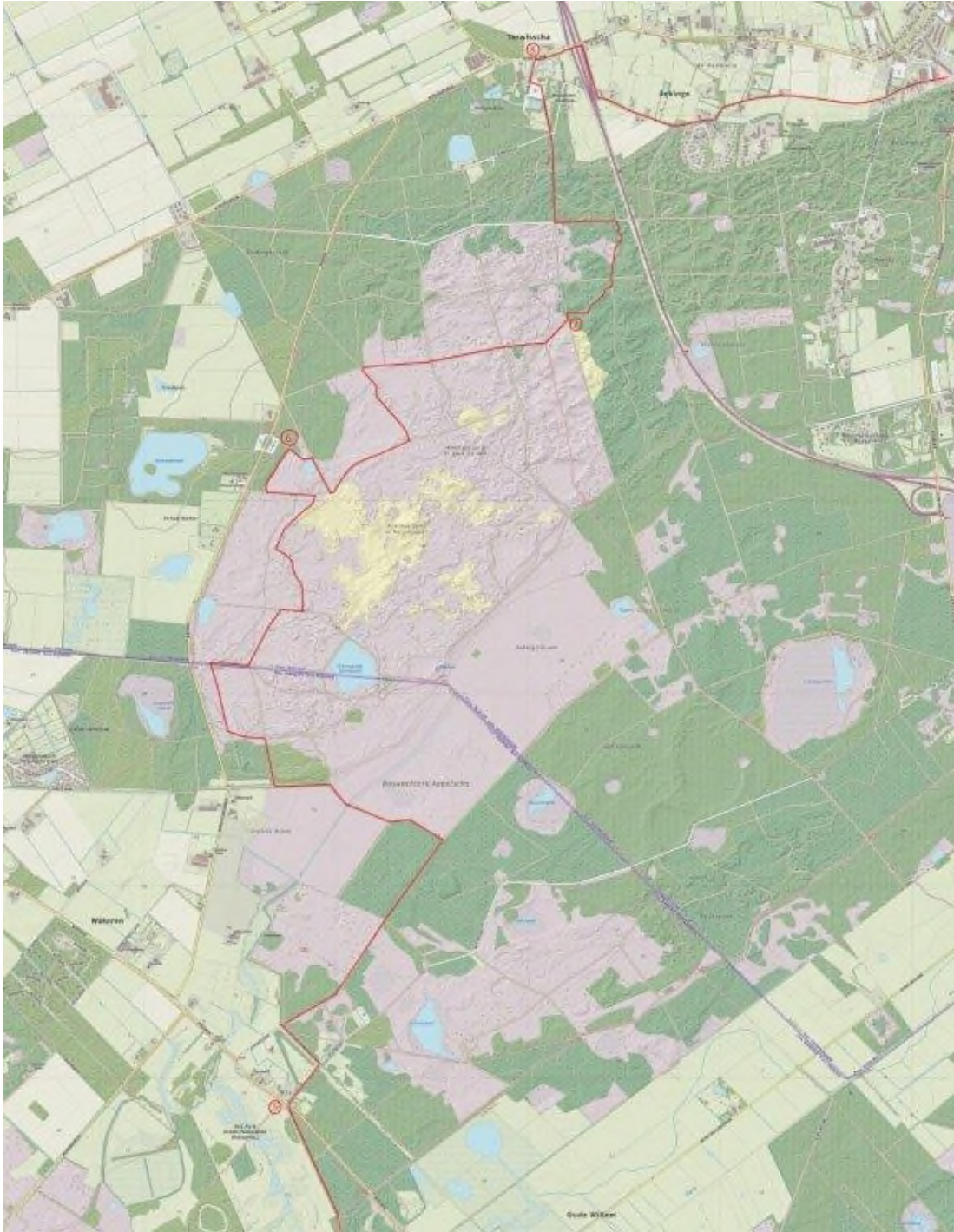
- 3** Bij **KP 25** richting **KP 74**. Doorgaande weg oversteken en bij **KP 74** richting **KP 60**. Vervolgens naar **KP 62**.
- 4** Bij **KP 62** richting **KP 95**. Vervolgens via **KP 96** naar **KP 90**.
- 5** Bij **KP 90** kom je aan de overkant van de doorgaande weg in de Boswachterij Appelscha. Loop richting **KP 22** en vervolgens over het Aekingerzand richting **KP 13**.
- 6** Bij **KP 13** ga je over het Aekingerzand verder richting **KP 29** en vervolgens richting **KP 20**.
- 7** Ga Bij **KP 20** het bos in richting **KP 23** en vervolgens ga je naar **KP 27**. Vervolgens loop je langs Buitencentrum Drents-Friese Wold naar **KP 80** bij de doorgaande weg.
- 8** Na **KP 80** ga je het viaduct over en vervolgens ga je bij **KP 84** RA fietspad op richting **KP 30**. Fietspad wordt asfaltweg, Aekingaweg. Bij **KP 30** verlaat je het knooppuntennetwerk en ga je RD. In bocht na huisnr. 5 RD zandpad volgen. Op kruising RD. Op het grote plein bij de Boerestreek is het eind van deze etappe.

[Nieuwe routekaart op de volgende pagina's!](#)

ROUTEWIJZIGINGEN LOOP LANGS DE HUNEBEDDEN (241010, blad 12)



ROUWUWZUGINGEN LOOP LANGS DE HUNEBEDDEN (241010, blad 13)



ETAPPE 16 APPELSCHA - VEENHUIZEN

WIJZIGING VOOR EERSTE ÉN TWEEDE EDITIE!

PAALTJE VERVANGEN DOOR BORDJE BIJ [5] (1 NOVEMBER 2021)

Bij [5] staat dat je een paaltje met cijfer 2 RA moet. Aan het paaltje zit nu een geel bordje van Natuurmonumenten met de tekst 'Uitsluitend toegang voor wandelaars'.

ETAPPE 17 VEENHUIZEN - NORG

WIJZIGING VOOR EERSTE ÉN TWEEDE EDITIE!

ALTERNATIEF VOOR AFGESLOTEN PAD BIJ [3] (11 AUGUSTUS 2017)

In het dorp Een heeft een boer een pad langs zijn land afgesloten en moesten we de volgende eenvoudige omleiding maken.

- 3** Vervang de tekst van deze aanwijzing voor:
- Op rotonde RD, Hoofdstraat. Na nr. 56 (tegenover Café Hofsteenge) RA en direct LA. Op driesprong RD. Einde pad op klinkerweg RA. Tegenover nr. 34 LA. In bocht RA. Na kleine zandvlakte op driesprong RD.**

ETAPPE 18 NORG - ASSEN-NOORD

WIJZIGING VOOR EERSTE ÉN TWEEDE EDITIE!

WIJZIGING BIJ [1] (12 SEPTEMBER 2018)

Een wandelaar mailde ons dat een van de aanwijzingen niet meer klopt. De in de vierde aanwijzing genoemde palen zijn namelijk verdwenen.

- 1 Lees dus bij deze vierde aanwijzing;
Vóór verkeersdrempel in de weg LA over zandpad met naastliggend fietspad.

WIJZIGING VOOR EERSTE ÉN TWEEDE EDITIE!

WIJZIGING BIJ [3] (18 MEI 2022)

Op het routekaartje blijkt voorbij [3] een pad verkeerd ingetekend te zijn. Hieronder vind je op een detail uit de kaart de goede route ingetekend.

